

# HORNET

## énergies

Comment le site industriel d'un grand groupe a renforcé sa démarche environnementale en choisissant de produire 20% de son électricité grâce à des ombrières de parking ?

Le site de production et de R&D **bioMérieux** situé à La Balme-Les-Grottes en Isère est spécialisé dans la recherche et le développement en bactériologie, l'instrumentation et les logiciels, et la fabrication de tests d'identification bactérienne et d'antibiogramme. Y sont conçus des équipements de diagnostic microbiologique *in vitro* commercialisés dans le monde entier. Monsieur **François Raison**, Responsable Services Généraux Industriels, nous parle du projet.

## LE BESOIN DE DÉPART



Prolonger la démarche de réduction de consommation d'énergie engagée chez bioMérieux depuis plusieurs années



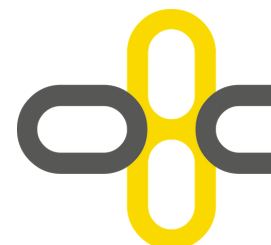
Inclure la notion de qualité de vie au travail dans le projet



Utiliser le site pour produire une proportion importante de l'électricité

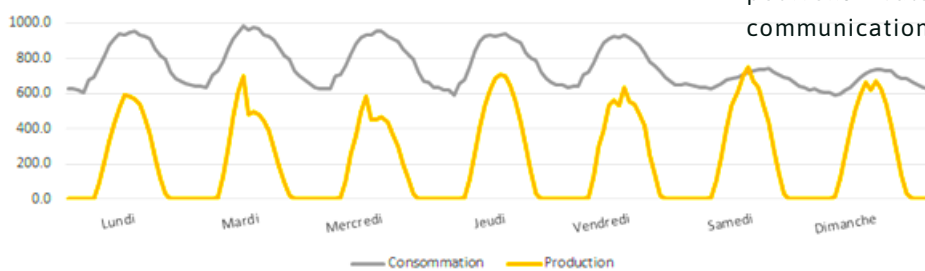
## LES ARGUMENTS DÉCISIFS DANS LE CHOIX DU PROJET PRÉSENTÉ PAR HORNET ENERGIES

- Un modèle économique innovant : location de l'installation photovoltaïque pendant 20 ans, ce qui permet de comptabiliser ce coût non pas en dépenses d'investissement (CAPEX) mais en dépenses d'exploitation (OPEX) sans impact sur l'endettement ni sur les capacités d'investissement
- Projet attrayant, valorisant et innovant
- Avantage pour les collaborateurs grâce aux parkings protégés par les ombrières
- Autoconsommation à 100 % de l'énergie autoproduite



# LE DÉROULÉ DU PROJET

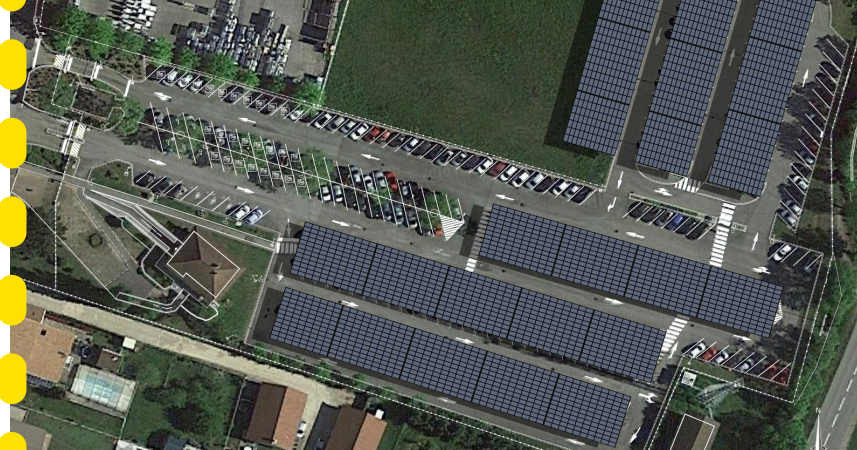
- Contact avec Hornet Energies suite à un démarchage
- Fourniture à Hornet Energies des données nécessaires au projet
- Visite du site par Hornet Energies et échanges avec les équipes du site pour préparer l'étude
- Présentation du projet construit à bioMérieux
- Étude du projet en interne par bioMérieux pour s'assurer de la parfaite cohérence, transparence et fiabilité du projet
- Soumission du dossier aux instances internes décisionnelles avec argumentation nécessaire pour répondre aux interrogations autour du photovoltaïque (recyclabilité, bilan carbone de production des panneaux, origines géographiques des panneaux etc.)
- Travail juridique important pour l'élaboration du contrat
- Soumission du dossier à la Commission de Régulation de l'Énergie (CRE) en raison de la grande puissance installée, 1MW, ce qui est réglementairement le maximum autorisé
- Début de chantier octobre 2020
- Mise en service prévue janvier 2021



## Un point fort et différenciant d'Hornet Energies ?

“ La confiance qui s'est installée est fondamentale. Disposer d'un expert technique, juridique et financier à nos côtés fait toute la différence. L'entreprise Hornet Energies s'est chargée de très nombreuses démarches, y compris l'élaboration et le dépôt du dossier à la CRE. Le modèle qu'ils proposent est intelligemment innovant, c'est-à-dire plein de sens, et c'est une donnée essentielle pour un groupe comme bioMérieux. ”

**François Raison**  
Responsable Services Généraux Industriels  
bioMérieux



## RÉSULTATS

« Nous allons réaliser 1MW d'ombrières photovoltaïques de parking, qui protégeront en outre les voitures des collaborateurs. Il s'agit du plus important projet déposé à la CRE. Une fois l'installation réalisée, nous aurons la capacité d'autoproduire environ 20 % de notre consommation d'électricité, ce qui représente une très forte proportion et s'inscrit totalement dans la démarche responsable de l'entreprise. La solution Hornet Energies de Tiers investissement, c'est-à-dire le financement par un loyer sans investissement de départ, démontre que l'on peut mener des projets hors Capex à des coûts raisonnables. Les économies réalisées, importantes dès le départ étant donné l'augmentation du coût de l'électricité, prendront encore plus d'ampleur avec le temps. C'est une première en Europe pour un site bioMérieux, ce qui représente une grande fierté en interne. Nous pourrions valoriser cette innovation dans notre communication. »

**Courbe d'autoproduction**  
consommation et production été  
(juillet 2018) - kva

## À RETENIR

- Un projet qui permet de combiner atouts économiques, qualité de vie au travail et démarche responsable.
- Modèle innovant de financement par tiers-investissement (financement des installations par un loyer).
- Part importante d'autoproduction et une autoconsommation à 100 %, ce qui allège fortement les dépenses.
- Projet d'ampleur, qui valorise l'image de l'entreprise, en interne comme en externe.